

ECONOMY AND STRATEGY CONSULTANCY SERVICES



**ESDH**

EKONOMİ VE STRATEJİ DANIŞMANLIK HİZMETLERİ

# DÜNYA VE TÜRKİYE EKONOMİSİ 2021 YILI GELİŞMELERİ VE BEKLENTİLERİ



EKONOMİ VE STRATEJİ DANIŞMANLIK HİZMETLERİ  
29 HAZİRAN 2021

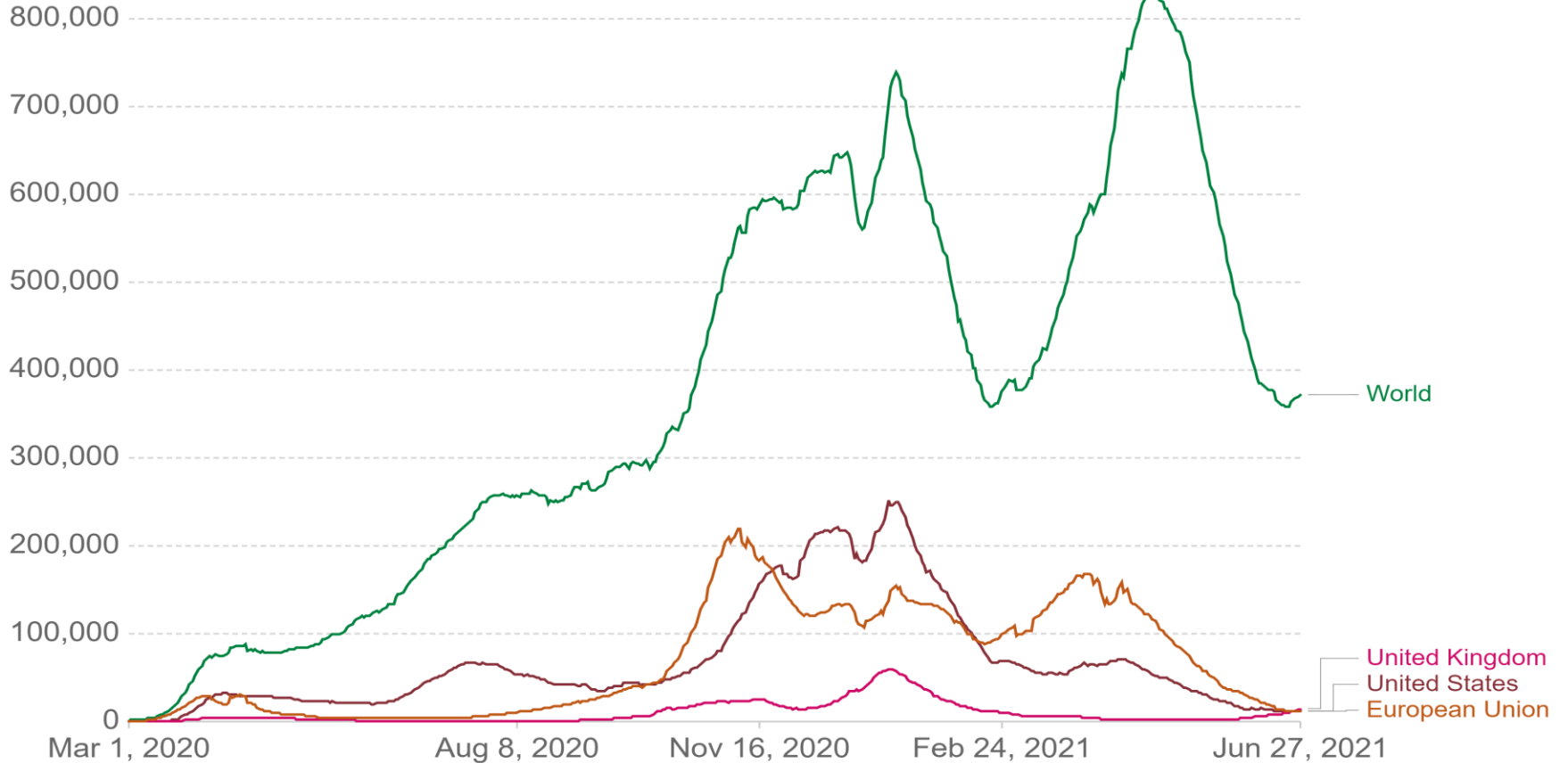
# **DÜNYA EKONOMİSİ VE TİCARETİNDE GELİŞMELER VE BEKLENTİLER**

# AŞILAMA ÜMİT VERMEYE DEVAM EDİYOR; AMA SALGIN HENÜZ BİTMEDİ

## Daily new confirmed COVID-19 cases

Shown is the rolling 7-day average. The number of confirmed cases is lower than the number of actual cases; the main reason for that is limited testing.

Our World  
in Data



Source: Johns Hopkins University CSSE COVID-19 Data

CC BY

## AŞILAMA İLE BİRLİKTE **K** TİPİNDEN **V** TİPİ TOPARLANMAYA GEÇİŞ



**DÜNYA EKONOMİSİ GÜNCEL BÜYÜME BEKLENTİLERİ**

<b>KURUM</b>	<b>TAHMİN TARİHİ</b>	<b>2021 DÜNYA BÜYÜME YÜZDE TAHMİN</b>	<b>2022 DÜNYA BÜYÜME YÜZDE TAHMİN</b>
<b>DÜNYA BANKASI</b>	<b>HAZİRAN 2021</b>	<b>5,8</b>	<b>4,6</b>
<b>OECD</b>	<b>MAYIS 2021</b>	<b>5,8</b>	<b>4,4</b>
<b>BİRLEŞMİŞ MİLLETLER</b>	<b>MAYIS 2021</b>	<b>5,4</b>	<b>4,1</b>
<b>IMF</b>	<b>NİSAN 2021</b>	<b>5,8</b>	<b>4,1</b>
<b>DÜNYA TİCARET ÖRGÜTÜ</b>	<b>NİSAN 2021</b>	<b>5,1</b>	<b>3,8</b>

**DÜNYA MAL TİCARETİ 2021 YILI BÜYÜME BEKLENTİSİ YÜZDE 13,0  
İHRACAT İÇİN İYİ HABER**

	2019	2020	2021 TAHMİN
MAL TİCARETİ TRİLYON DOLAR	18.350	17.000	19.300
MAL TİCARETİ BÜYÜME YÜZDE DEĞER BAZINDA	-3,5	-7,4	13,0
MAL TİCARETİ BÜYÜME YÜZDE MİKTAR BAZINDA	-0,1	-5,3	8,0

**ARTAN İYİMSERLİK VE TALEP BEKLENTİSİ İLE ÜRETİM TELAŞI VE ARTÇI ETKİLERİ**

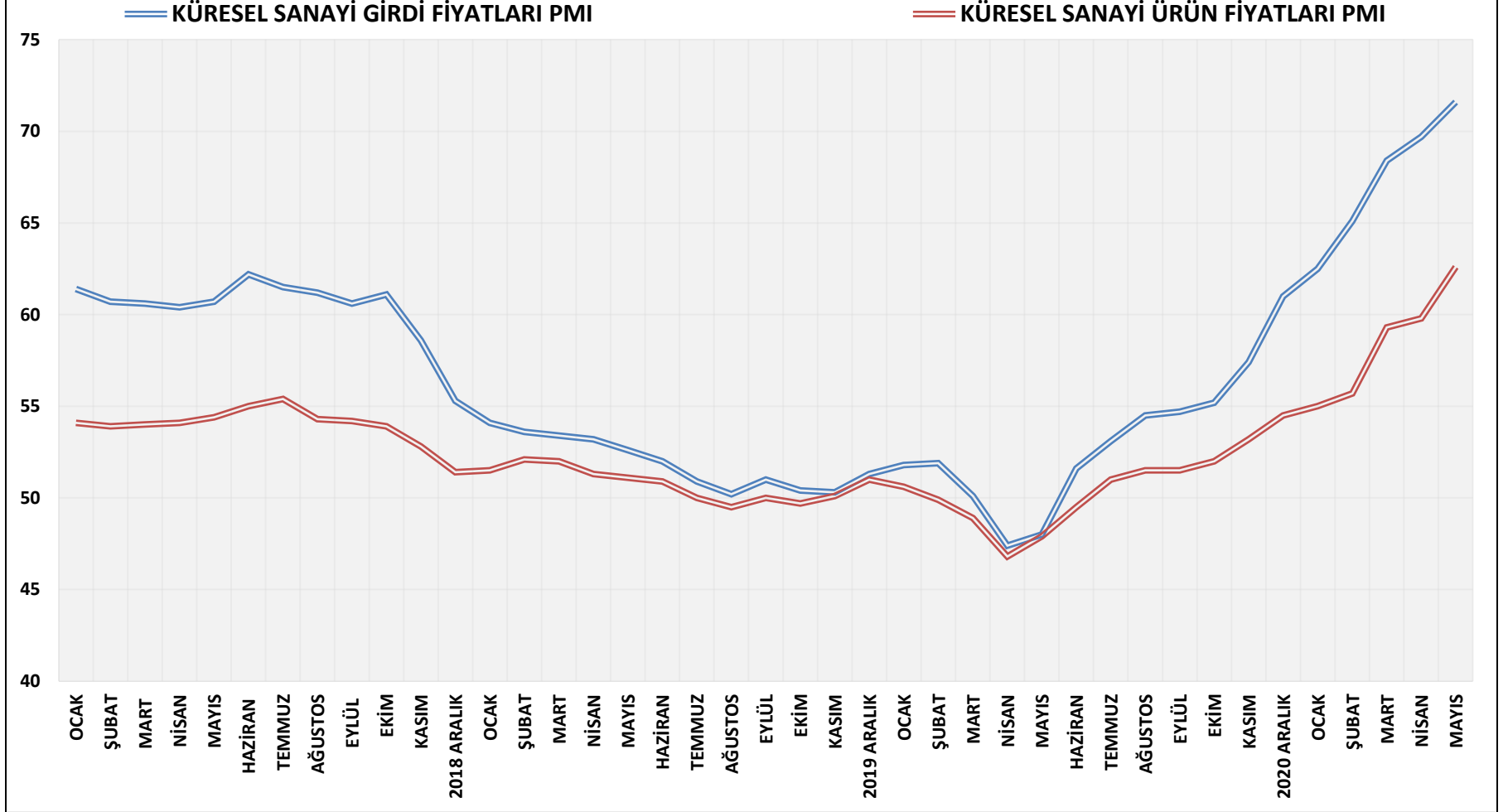
<b>DESTEK PAKETLERİ FİİLİ TALEP YARATIYOR</b>
<b>AÇILMALAR İLE TALEP DÖNÜŞÜ</b>
<b>ÖTELENEN TALEPTE GERİ DÖNÜŞ</b>
<b>YÜKSEK TASARRUFLARIN TÜKETİME DÖNÜŞMESİ BEKLENTİSİ</b>
<b>HİZMETLER SEKTÖRÜNDE İYİLEŞME</b>
<b>SON ÇEYREKTE TAM AÇILMA BEKLENTİSİ</b>



<b>YÜKSEK EMTİA VE HAMMADDE TALEBİ</b>
<b>TEDARİK ENDİŞELERİ İLE YÜKSEK SİPARİŞLER</b>
<b>GİRDİ TEDARİKİNDE ERİŞİM SIKINTILARI</b>
<b>ARTAN EMTİA VE HAMMADDE FİYATLARI</b>
<b>ÜRETİM TERMİNLERİNDE AÇIK (GECİKMELER)</b>
<b>YÜKLEMELERDE GECİKMELER</b>
<b>YÜKSEK NAVLUN FİYATLARI</b>
<b>LİMANLARDA VE KONTEYNER SİRKÜLASYONUNDA SIKINTILAR</b>

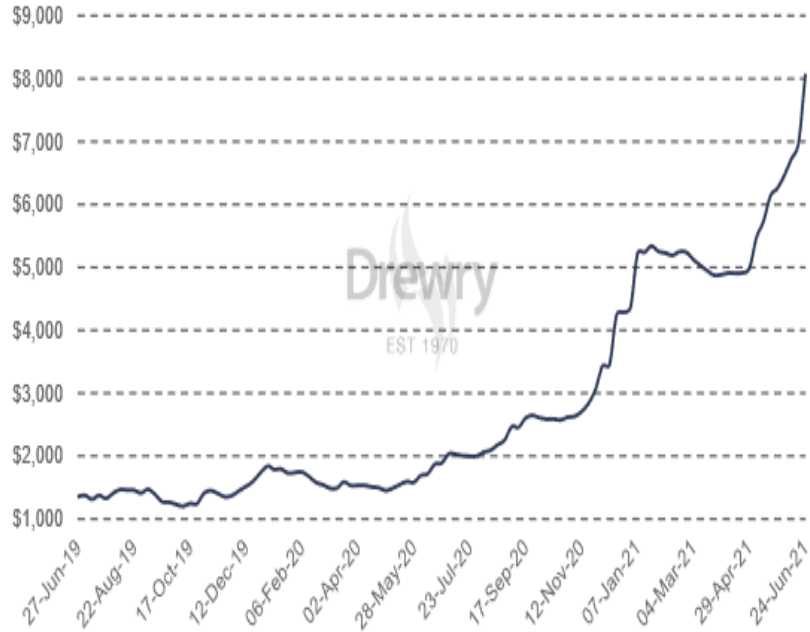
## KÜRESEL SANAYİDE GİRDİ VE ÇIKTI FİYATLARINDA ARTIŞ SÜRÜYOR

## KÜRESEL SANAYİ GİRDİ VE ÇIKTI FİYATLARI



## DENİZ NAVLUN FİYATLARINDA ARTIŞ SÜRÜYOR

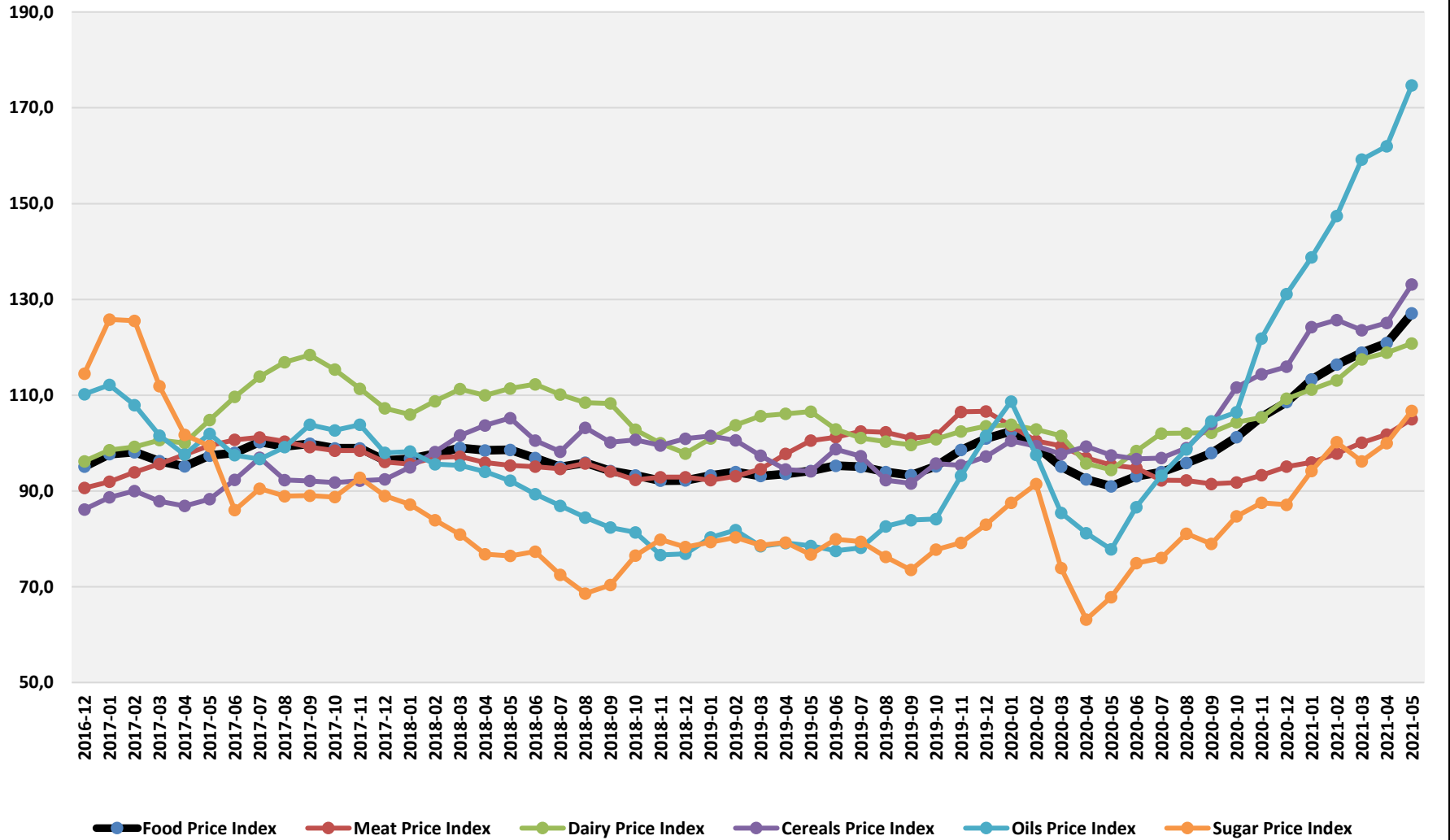
World Container Index - Assessed by Drewry  
\$ per 40 ft container



Route	10-Jun-21	17-Jun-21	24-Jun-21	Weekly change (%)	Annual change (%)
Composite Index	\$6,727	\$6,957	\$8,062	16% ▲	370% ▲
Shanghai - Rotterdam	\$10,522	\$11,196	\$11,975	7% ▲	578% ▲
Rotterdam - Shanghai	\$1,715	\$1,583	\$1,649	4% ▲	35% ▲
Shanghai - Genoa	\$10,472	\$10,845	\$11,448	6% ▲	540% ▲
Shanghai - Los Angeles	\$6,313	\$6,358	\$8,548	34% ▲	223% ▲
Los Angeles - Shanghai	\$808	\$931	\$1,041	12% ▲	99% ▲
Shanghai - New York	\$8,251	\$8,017	\$11,180	39% ▲	249% ▲
New York - Rotterdam	\$1,012	\$1,121	\$1,155	3% ▲	123% ▲
Rotterdam - New York	\$3,988	\$4,607	\$4,744	3% ▲	84% ▲

## GIDA FİYATLARI ; GIDA GÜVENLİĞİ+ KURAKLIK

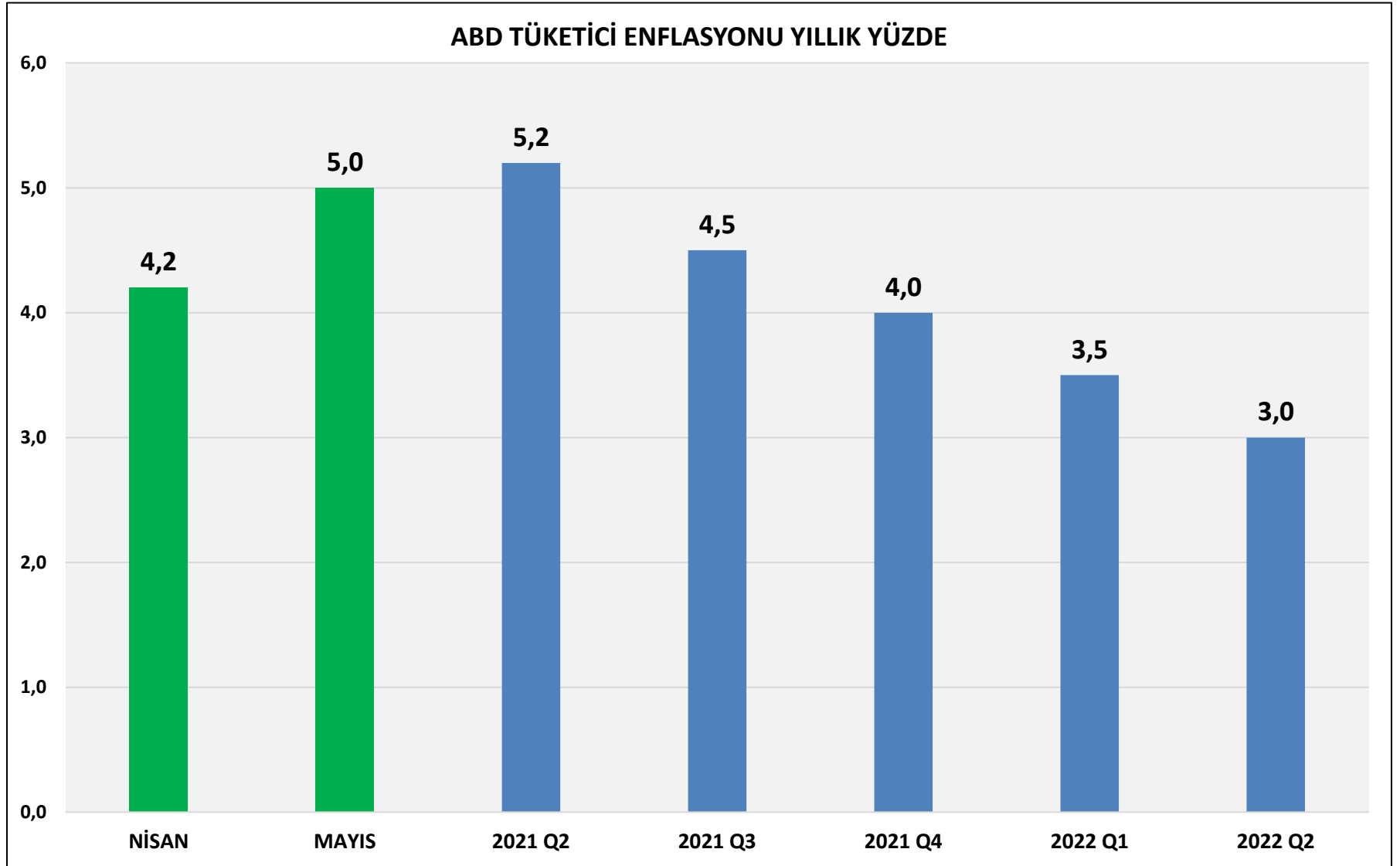
GIDA FİYATLARI ENDEKSİ 2014/2016=100



## METAL FİYATLARINDA ARTIŞ



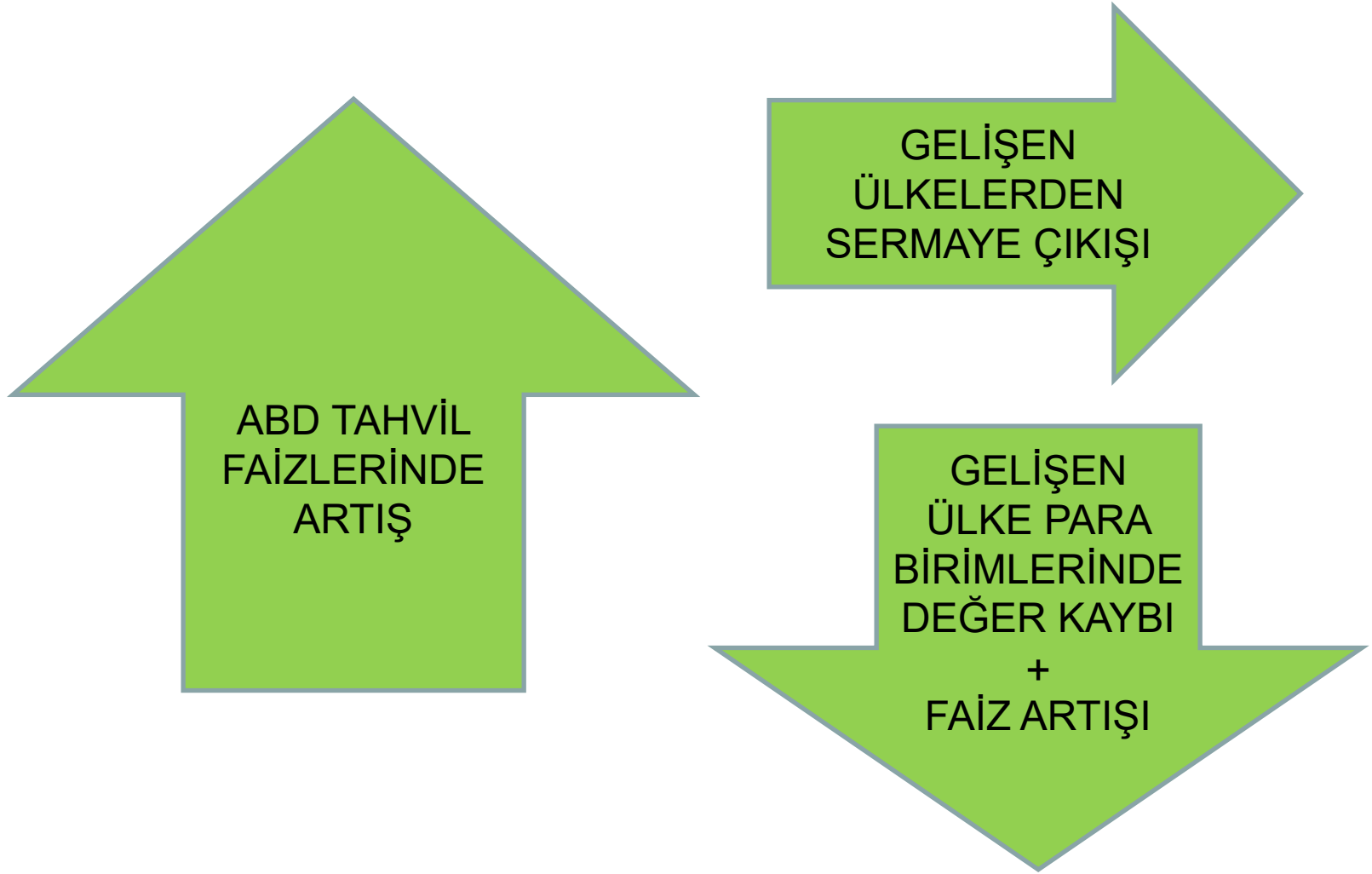
## ABD'DE ENFLASYON BEKLENTİSİ



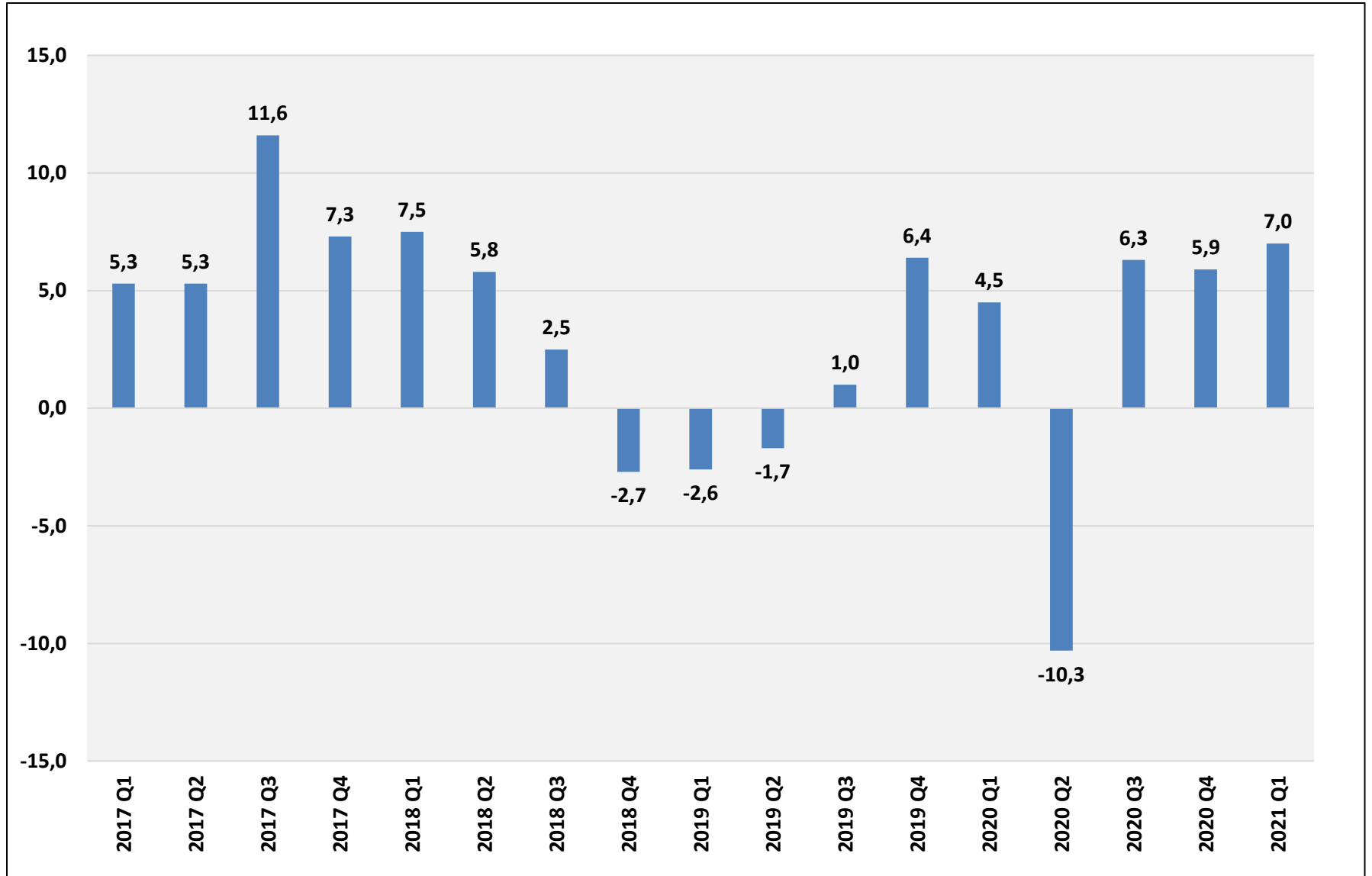
## SORULARA CEVAPLAR

<b>ABD HİSSEDİLİR ENFLASYON ARTIŞI NE ZAMAN GÖRÜLMEMEYE BAŞLANACAK</b>	<b>MAYIS-TEMMUZ</b>
<b>ABD MERKEZ BANKASI ÇIKIŞ STRATEJİSİNİ NE ZAMAN AÇIKLAYACAK</b>	<b>HAZİRAN-TEMMUZ ÇALIŞMA EYLÜL AÇIKLAMA</b>
<b>ABD MERKEZ BANKASI PARASAL GENİŞLEMEMEYE FİİLEN NE ZAMAN SON VERMEYE BAŞLAYACAK</b>	<b>ARALIK VEYA MART</b>
<b>ABD FAİZLERİ NE ZAMAN ARTMAYA BAŞLAYACAK</b>	<b>TEMMUZ-AĞUSTOS</b>
<b>GELİŞEN ÜLKE PARALARI NE ZAMAN DEĞER KAYBETMEYE BAŞLAYACAK</b>	<b>TEMMUZ-AĞUSTOS</b>

## ABD FAİZLERİNDE ARTIŞ GELİŞEN ÜLKELER İÇİN NE ANLAMA GELİYOR?

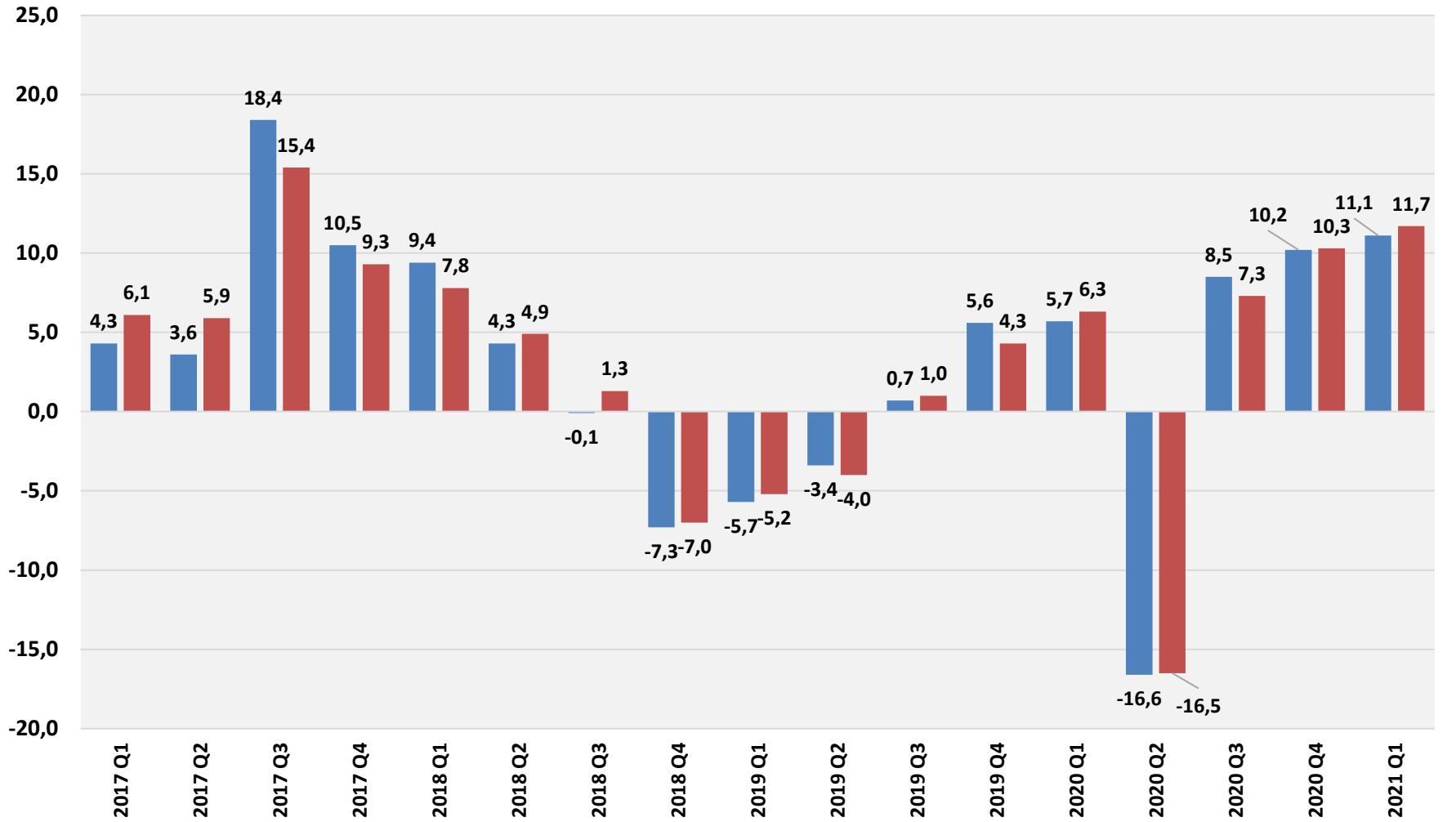


# **TÜRKİYE EKONOMİSİ 2021 YILI GELİŞMELERİ VE BEKLENTİLER**

**TÜRKİYE EKONOMİSİ 2021 YILI İLK ÇEYREKTE YÜZDE 7,0 BÜYÜDÜ**

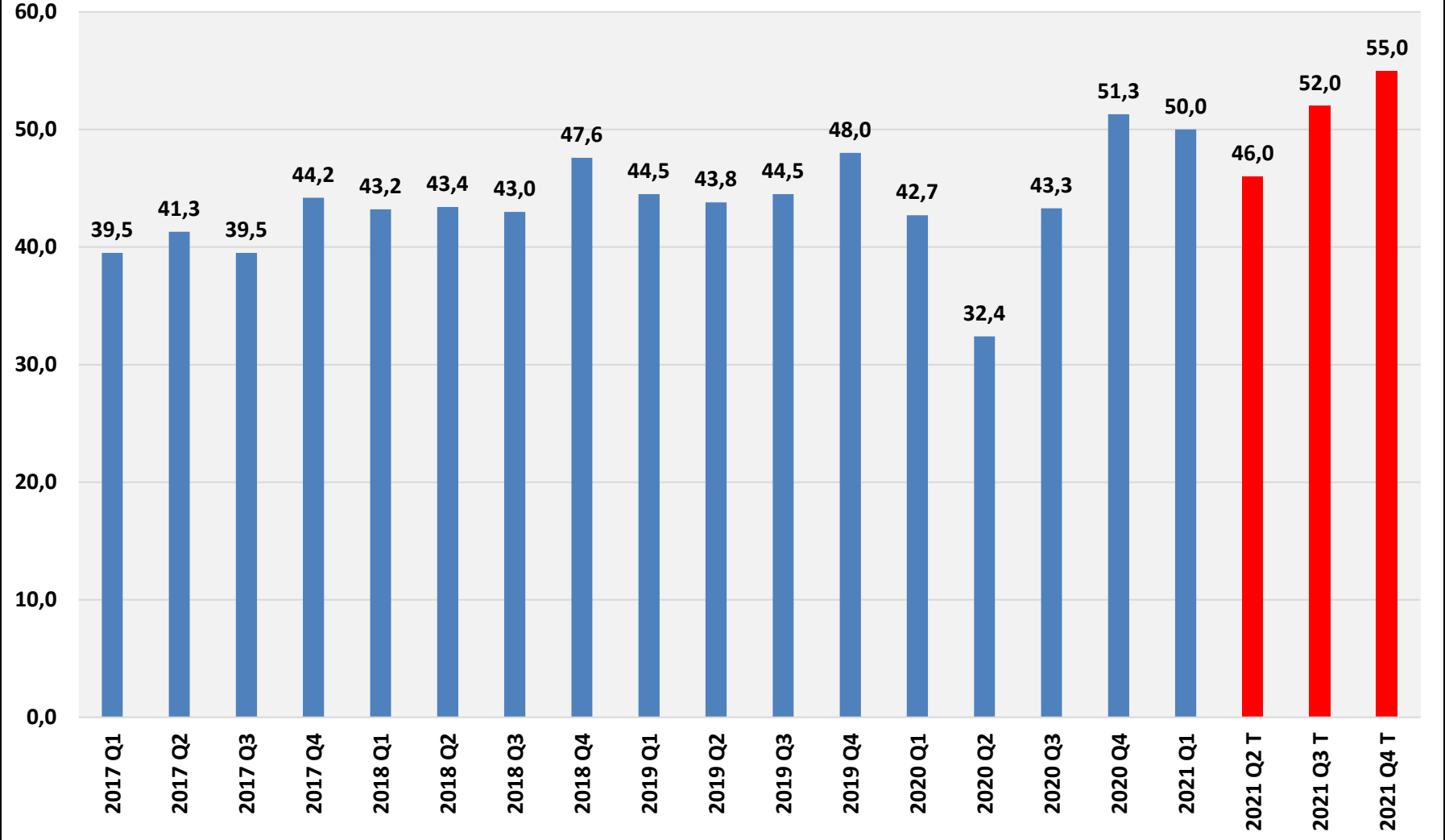
# SANAYİ SEKTÖRÜ 2021 YILI İLK ÇEYREKTE YÜZDE 11,7 BÜYÜDÜ

■ ÇEYREK DÖNEM SANAYİ ÜRETİM ARTIŞI YÜZDE ■ ÇEYREK DÖNEM SANAYİ BÜYÜME YÜZDE



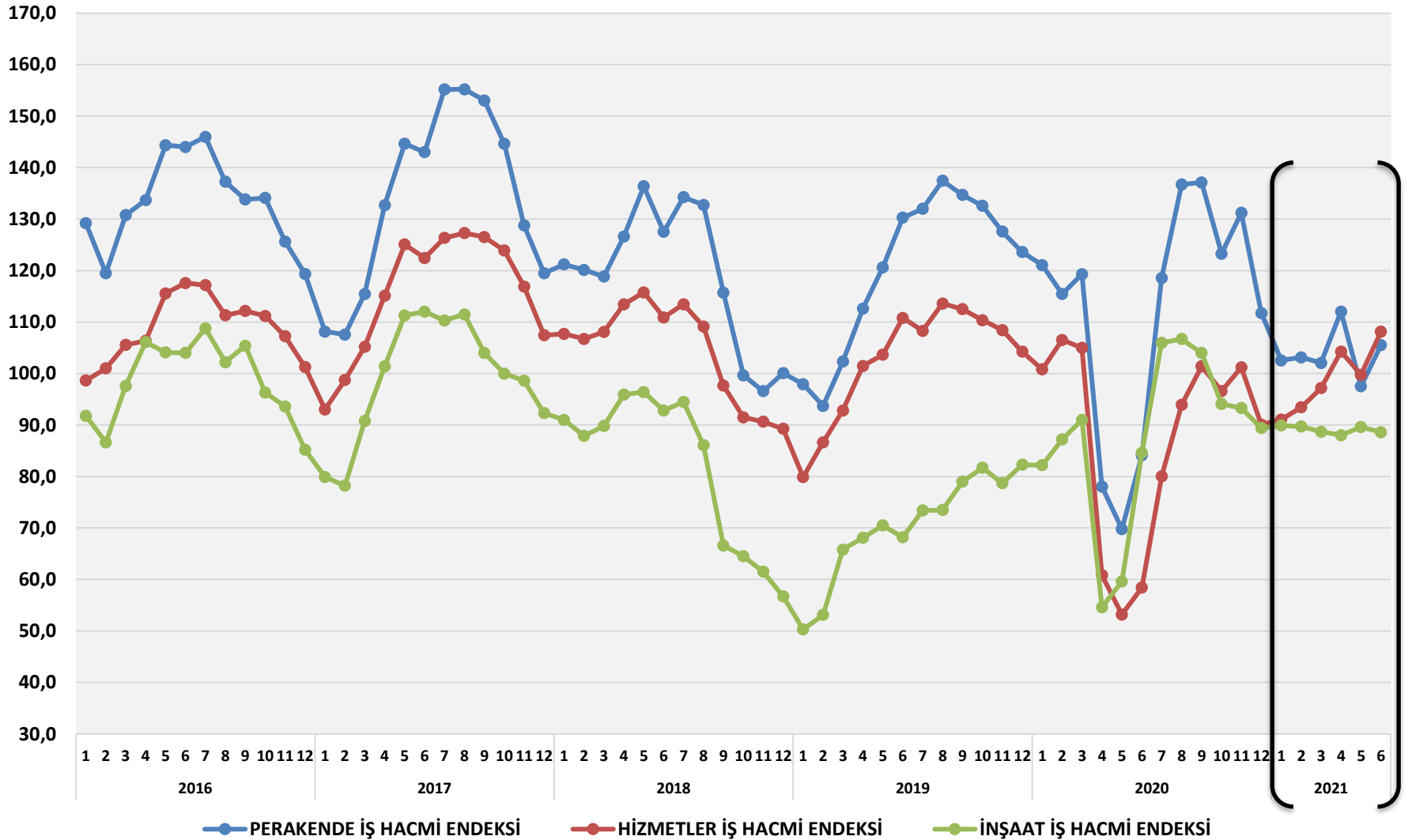
# İHRACAT SANAYİDE VE BÜYÜMEDE SÜRÜKLEYİCİ OLACAK

## TÜRKİYE İHRACAT ÇEYREK DÖNEM MİLYAR DOLAR

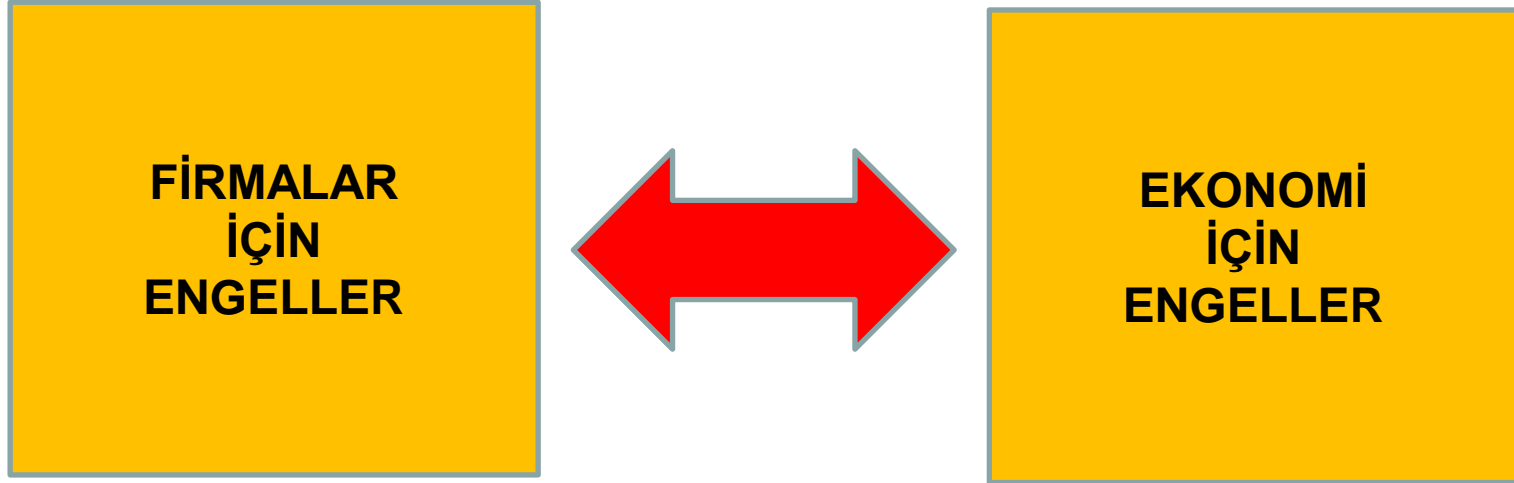


# NORMALLEŞME İLE BİRLİKTE DİĞER SEKTÖRLERDE DE BÜYÜME BEKLENTİSİ

## PERAKENDE - HİZMETLER VE İNŞAAT SEKTÖRÜNDE İŞ HACMİ ENDEKSİ



## NORMALLEŞME VE TOPARLANMA ÖNÜNDE ENGELLER



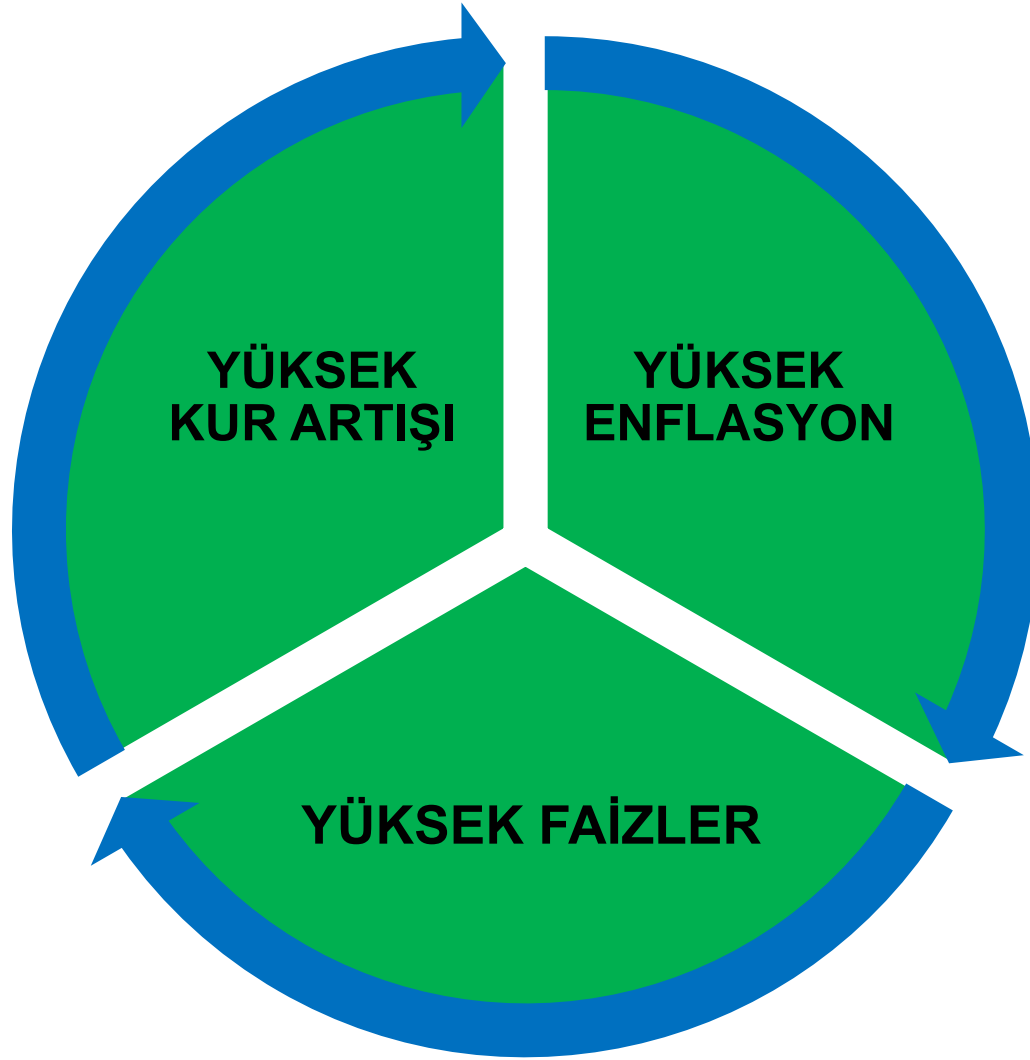
**FİRMALAR İÇİN ENGELLER**

1	<b>PANDEMİ İLE OLUŞAN MALİ VE İDARİ SIKINTILAR</b>
2	<b>ENFLASYON VE HANE HALKLARININ SATIN ALMA GÜCÜNDE ZAYIFLAMA</b>
3	<b>YÜKSEK MALİYET ARTIŞLARI + FİYAT BASKISI</b>
4	<b>ARTAN BANKA BORÇLARI VE KAMU YÜKÜMLÜLÜKLERİ</b> <b>YÜKSEK FAİZLER</b>
5	<b>ZAYIF İŞGÜCÜ VERİMLİLİĞİ</b>
6	<b>İLAVE NET İŞLETME SERMAYESİ İHTİYACI</b>

**EKONOMİ İÇİN ENGELLER**

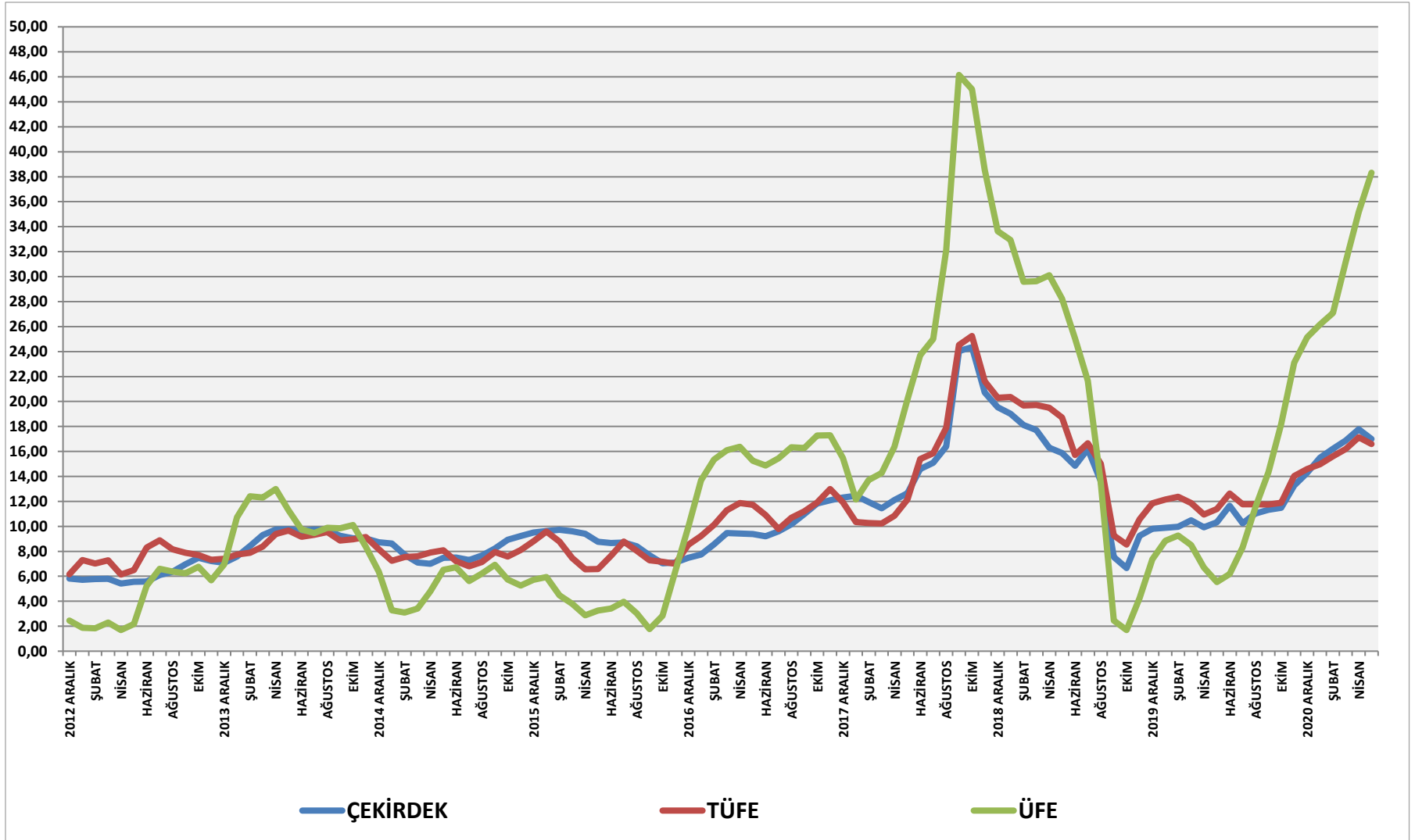
1	<b>YÜKSEK ENFLASYON VE FAİZLER</b>
2	<b>CARİ AÇIK</b>
3	<b>MERKEZ BANKASI NEGATİF NET DÖVİZ REZERVLERİ</b>
4	<b>YÜKSEK DOLARİZASYON</b>
5	<b>YÜKSEK DIŞ BORÇ GERİ ÖDEMELERİ VE DIŞ FİNANSMAN İHTİYACI</b>
6	<b>TÜRK LİRASINDA DEĞER KAYBI</b>

## SARMALDAN ÇIKIŞ GEREKİYOR

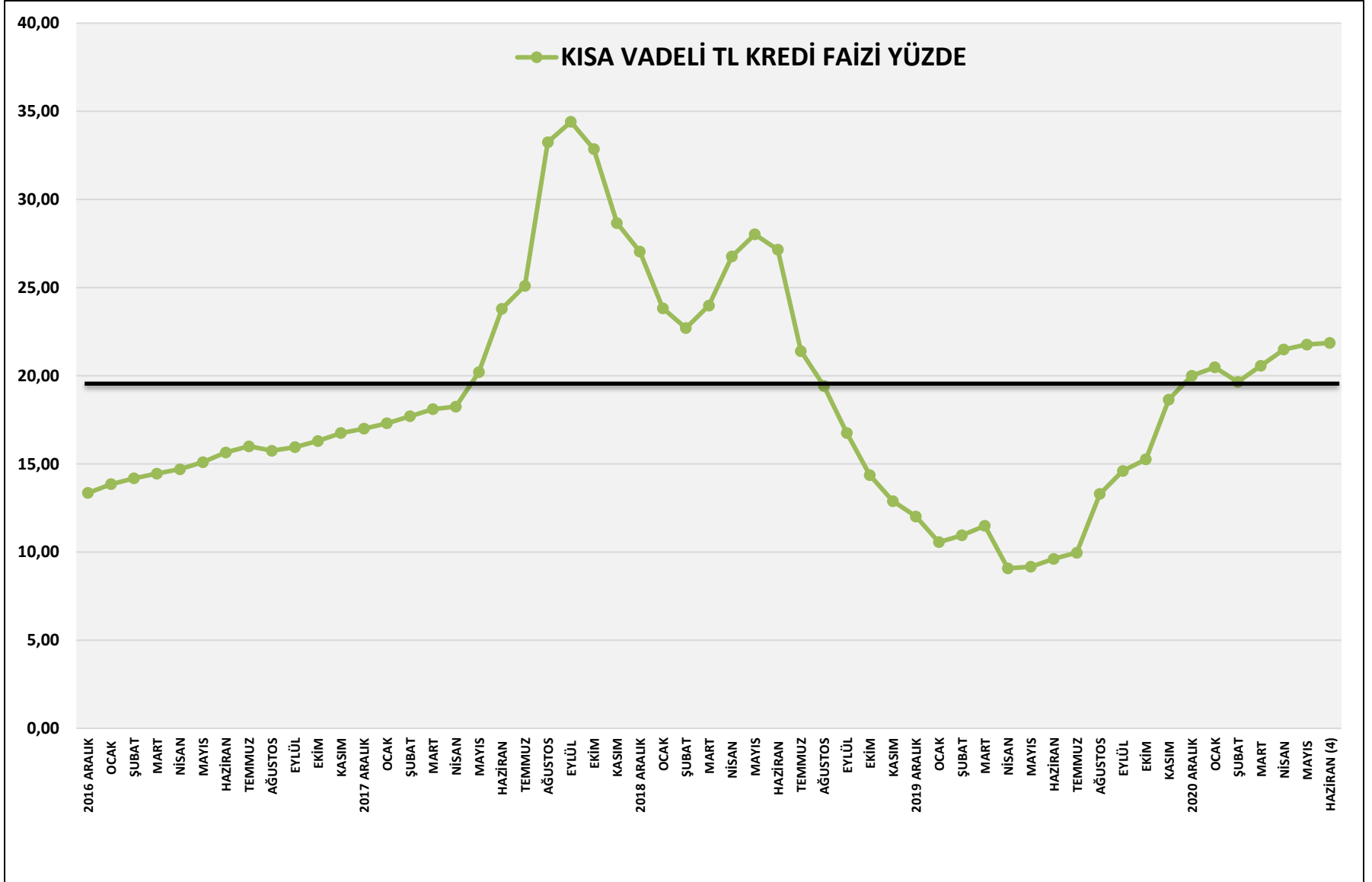


## ENFLASYONDA ARTIŞ SÜRÜYOR (YILLIK YÜZDE)

### İŞLETMELER DİKKAT; DAHA YÜKSEK ENFLASYON OLACAK



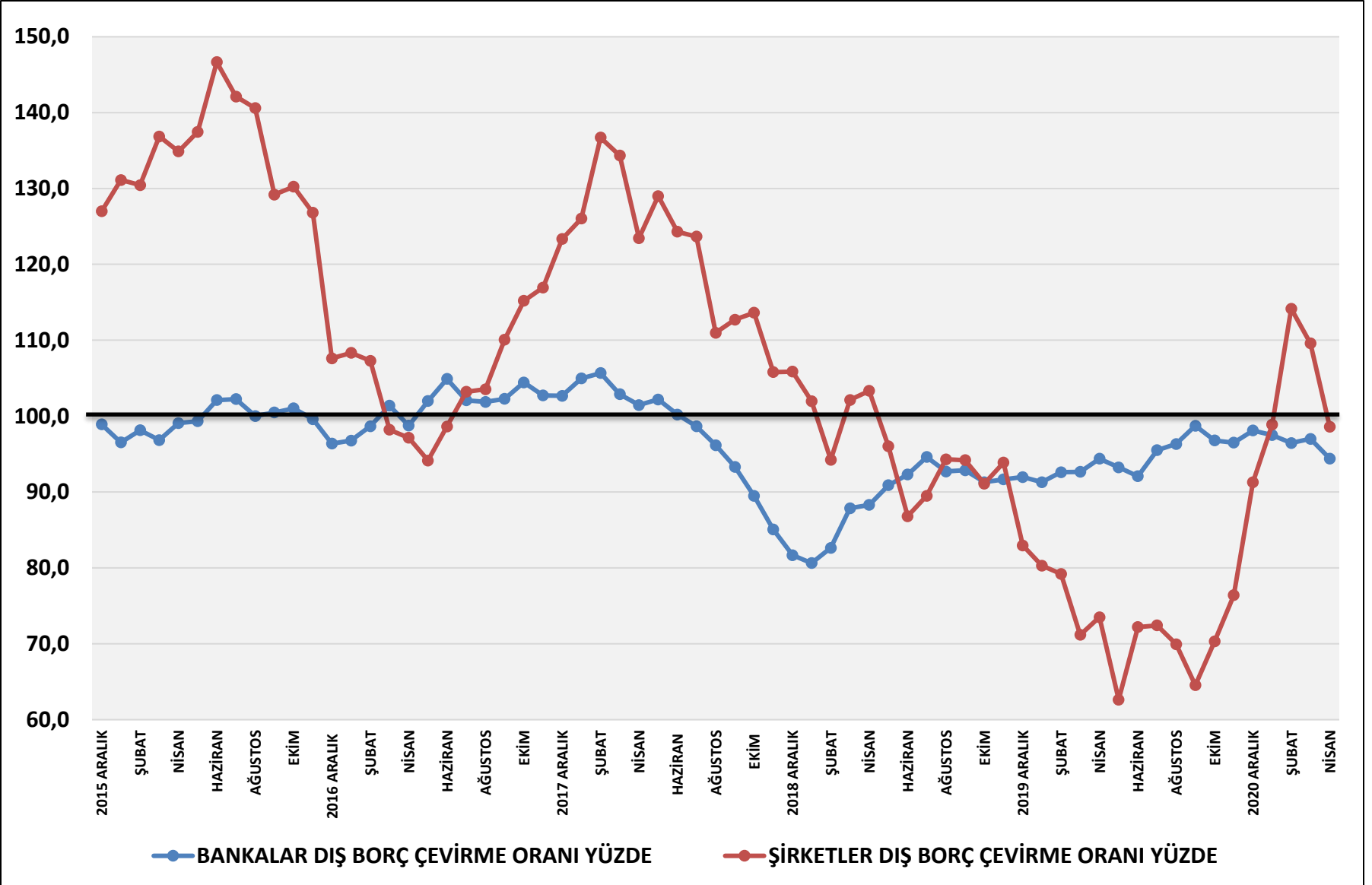
## TİCARİ KREDİ FAİZLERİ YÜKSELİYOR (YILLIK YÜZDE)



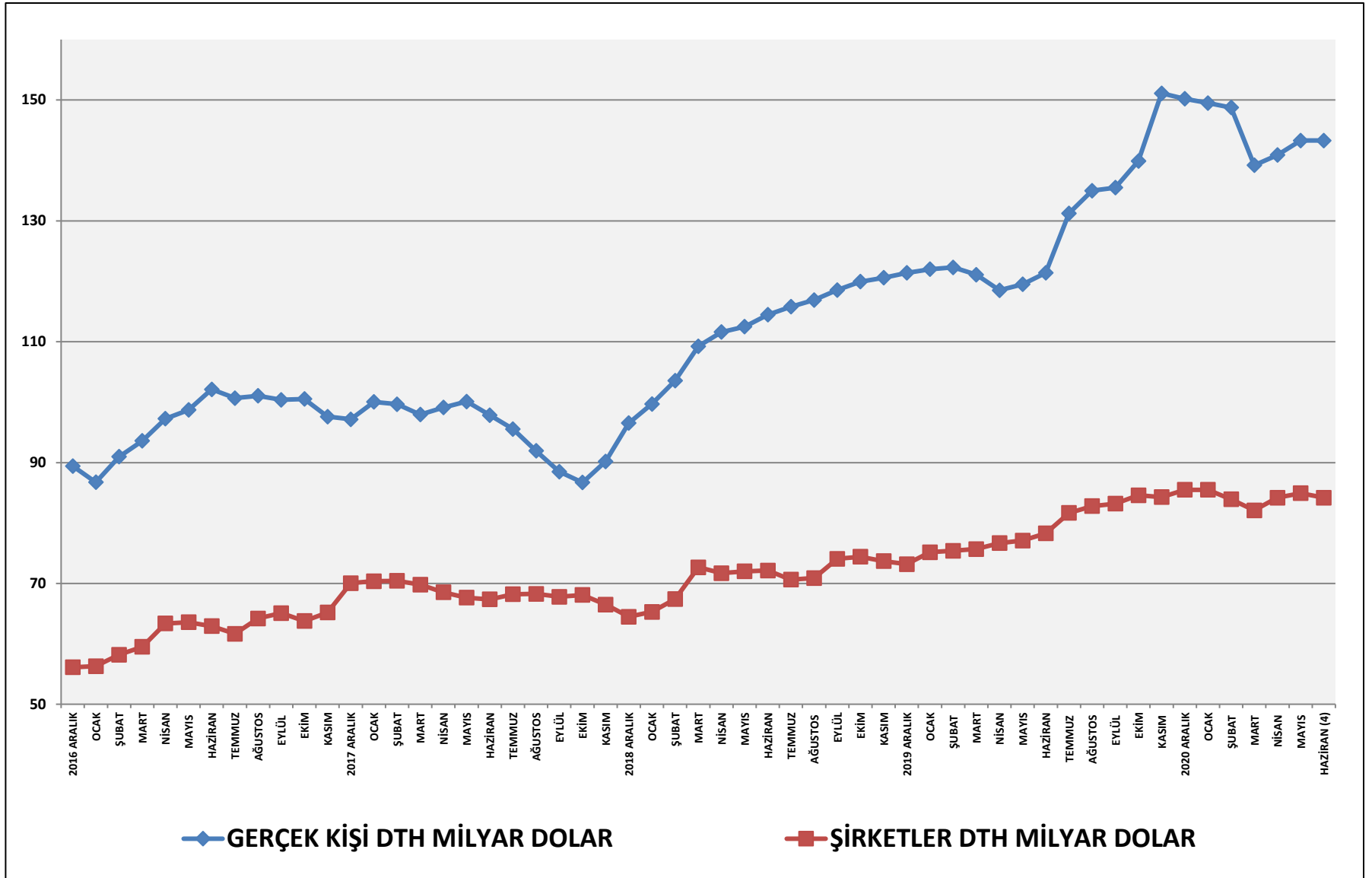
## TÜRKİYE'YE NET PORTFÖY GİRİŞLERİ (SICAK PARA)

HAFTALAR	HİSSE SENEDİ MİLYON DOLAR	TAHVİL BONO MİLYON DOLAR	TOPLAM MİLYON DOLAR
KASIM 2020	1.205	610	1.815
ARALIK 2020	332	1.982	2.314
OCAK 2021	-292	925	633
ŞUBAT 2021	-486	547	61
MART 2021	-881	-754	-1.635
2 NİSAN	-364,2	-140,8	-505,0
9 NİSAN	-46,0	79,0	33,0
16 NİSAN	0,0	164,9	164,9
23 NİSAN	104,5	-252,6	-148,1
30 NİSAN	31,5	33,0	64,5
7 MAYIS	87,7	23,7	111,4
14 MAYIS	51,7	118,5	170,2
21 MAYIS	51,0	174,8	225,8
28 MAYIS	6,8	69,2	76,0
4 HAZİRAN	-97,7	-64,1	-161,8
<b>1 KASIM-4 HAZİRAN TOPLAM</b>	<b>-297</b>	<b>3.516</b>	<b>+3.219</b>

## DIŞ BORÇLARIN ÇEVİRİME ORANLARI



## YÜKSEK DOLARİZASYON SÜRÜYOR



## KÜRESEL ENFLASYON VE UZUN VADELİ FAİZLERDE ARTIŞIN TÜRKİYE'YE ETKİLERİ

**KÜRESEL  
ENFLASYON**



**TÜRKİYE'DE  
ENFLASYON ARTIŞI**



**İHRAÇ MALI  
FİYATLARINDA ARTIŞ**

**KÜRESEL  
ENFLASYON**



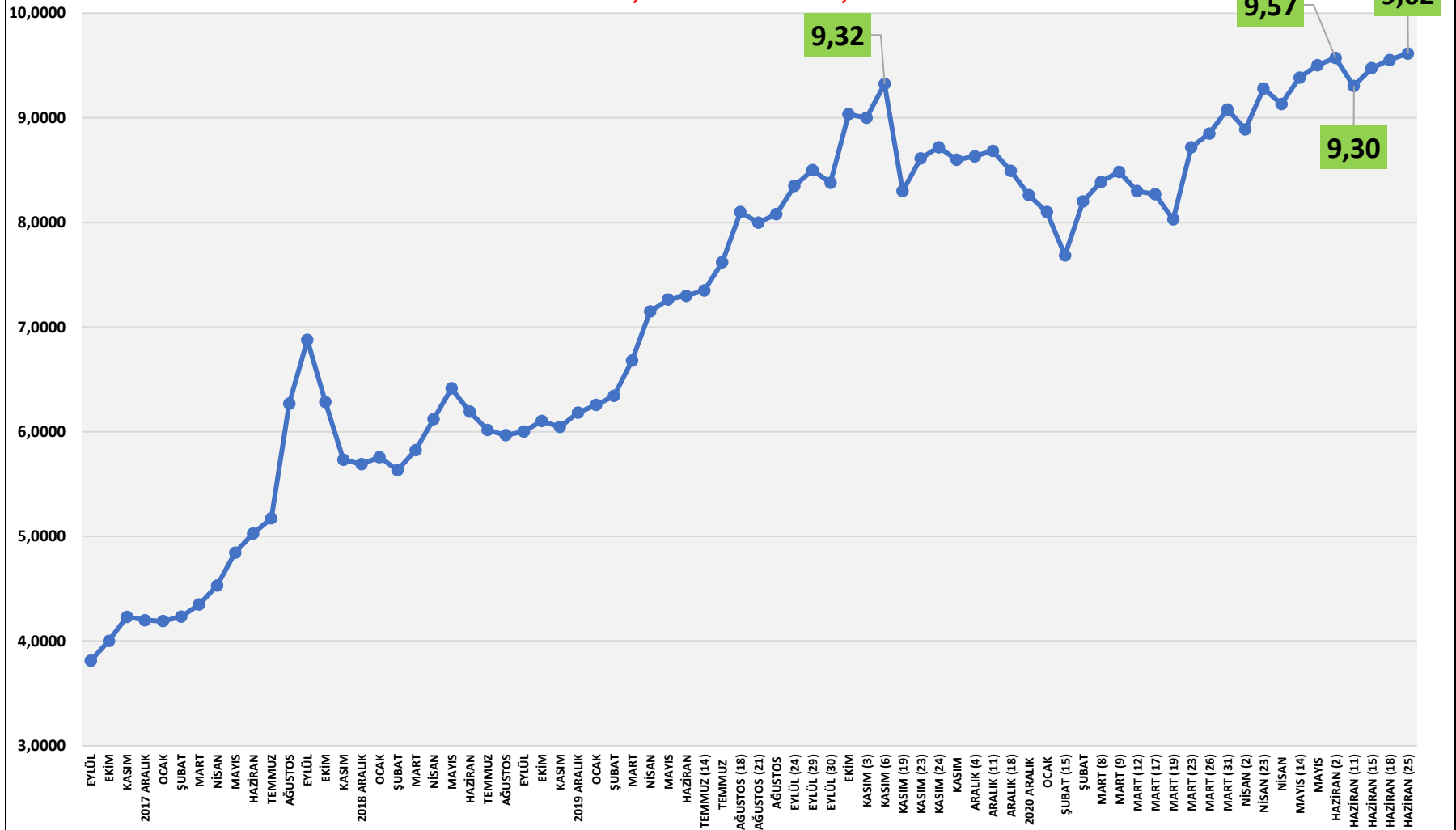
**DOLAR  
FAİZLERİNDE  
ARTIŞ**



ABD 10 YILLIK TAHVİL FAZİ YÜZDE	TCMB POLİTİKA FAİZİ	TL/DOLAR KURU
1,75	19,0	8,00
2,50-3,00	?	10,00-9,50

## TÜRK LİRASINDA DEĞER KAYBI SÜRECEK

SEPET KUR= 0,50 DOLAR + 0,50 EURO



**SARMAL İÇİNDE DEVAM; 2021 YILI BEKLENTİLERİ**

	<b>SARMAL İÇİNDE DEVAM SENARYOSU</b>
<b>EKONOMİ BÜYÜME YÜZDE</b>	<b>YÜZDE 5,0</b>
<b>TC MERKEZ BANKASI POLİTİKA FAİZİ</b>	<b>YILSONU YÜZDE 20-21</b>
<b>TL DOLAR KURU</b>	<b>KASIM 10,00 / YILSONU 9,50</b>
<b>TÜFE YÜZDE</b>	<b>YILSONU YÜZDE 19-20</b>
<b>TL KREDİ FAİZİ YÜZDE</b>	<b>YILSONU YÜZDE 23-24</b>
<b>CARİ AÇIK / GSYİH</b>	<b>YÜZDE -3,5</b>
<b>BÜTÇE AÇIĞI / GSYİH</b>	<b>YÜZDE -4,0</b>
<b>İHRACAT</b>	<b>200 MİLYAR DOLAR</b>

---

**ECONOMY AND STRATEGY CONSULTANCY SERVICES**



**ESDH**

**EKONOMİ VE STRATEJİ DANIŞMANLIK HİZMETLERİ**

**EKONOMİ VE STRATEJİ DANIŞMANLIK HİZMETLERİ**

**SERGÜL SOKAK, SARAL SİTESİ C.BLOK D.10 GAYRETTEPE-BEŞİKTAŞ İSTANBUL TEL 0212 352 87 95**

**www . e s d h . com . tr**

---